



## Напольные шкафы

### Серверный шкаф серии ШТК-С Проф



#### Высота (U)

42, 45\*, 48

#### Глубина (мм)

1000, 1200

#### Ширина (мм)

600, 800\*

#### Полезная глубина (мм)

750, 880

Шкафы для размещения оборудования в серверных помещениях и центрах обработки данных. Поставляются в собранном виде, имеют оптимальную комплектацию и повышенную статическую нагрузочную способность.

**Распределенная нагрузка: до 1350 кг.**

Комплектуются одинарными или двойными перфорированными дверями. Боковые проемы блокируются металлическими стенками.

\*Изготовление по предварительному заказу.

### Серверные шкафы серии ШТК-С



#### Высота (U)

33, 42, 45

#### Глубина (мм)

1000, 1200

#### Ширина (мм)

600, 800\*

#### Полезная глубина (мм)

850, 1050

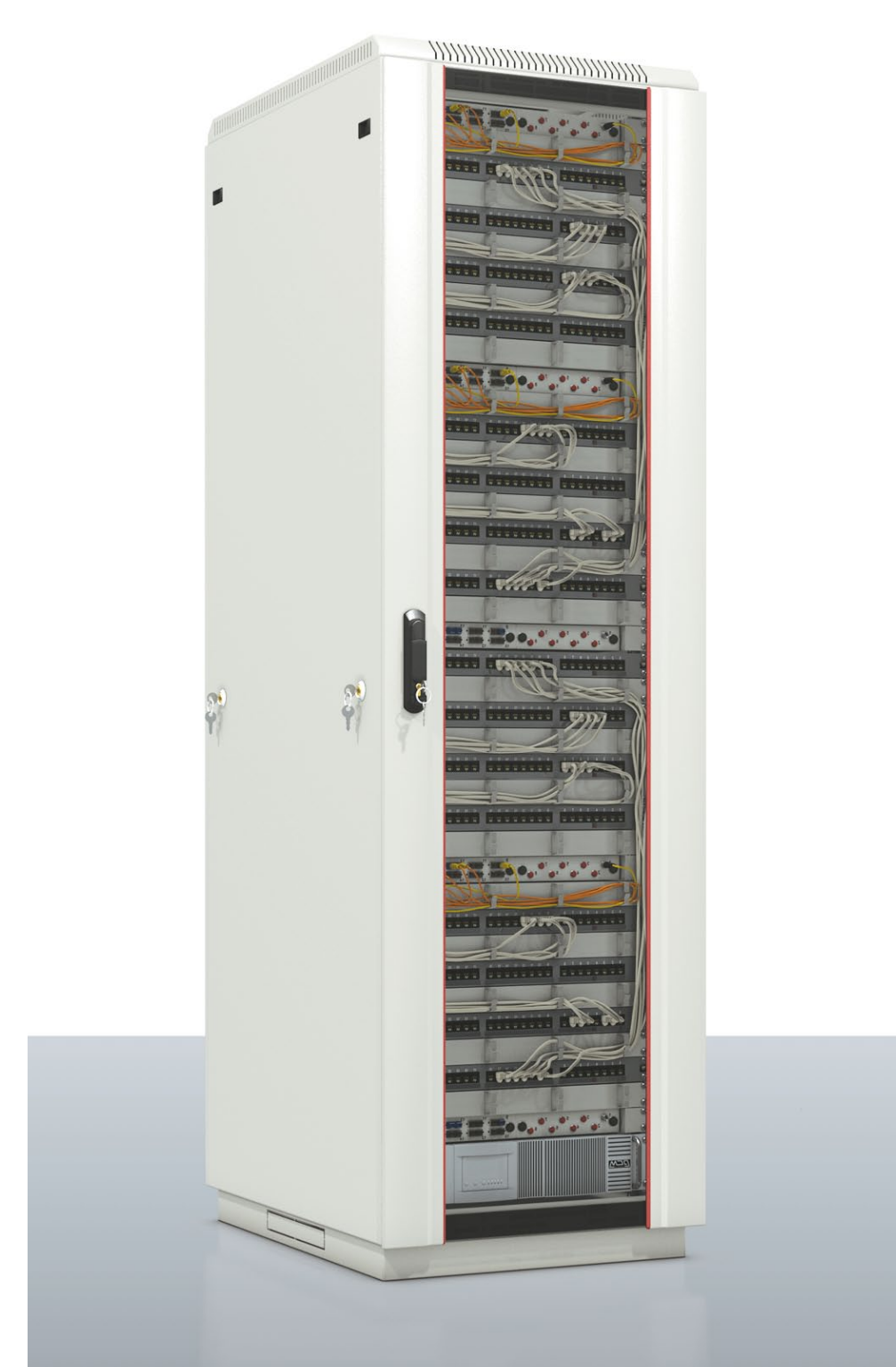
Шкафы для установки серверного оборудования. Предназначены для организации серверных комнат и центров обработки данных. Отличаются повышенной глубиной и нагрузочной способностью.

**Распределенная нагрузка: до 1000 кг.**

Комплектуются одинарными или двойными перфорированными дверями. Боковые проемы блокируются металлическими стенками. Поставляются в разобранном виде.

\*Изготовление по предварительному заказу.

### Универсальный шкаф серии ШТК-М



#### Высота (U)

18, 22, 27, 33, 38, 42, 47

#### Глубина (мм)

600, 800, 1000

#### Ширина (мм)

600, 800

#### Полезная глубина (мм)

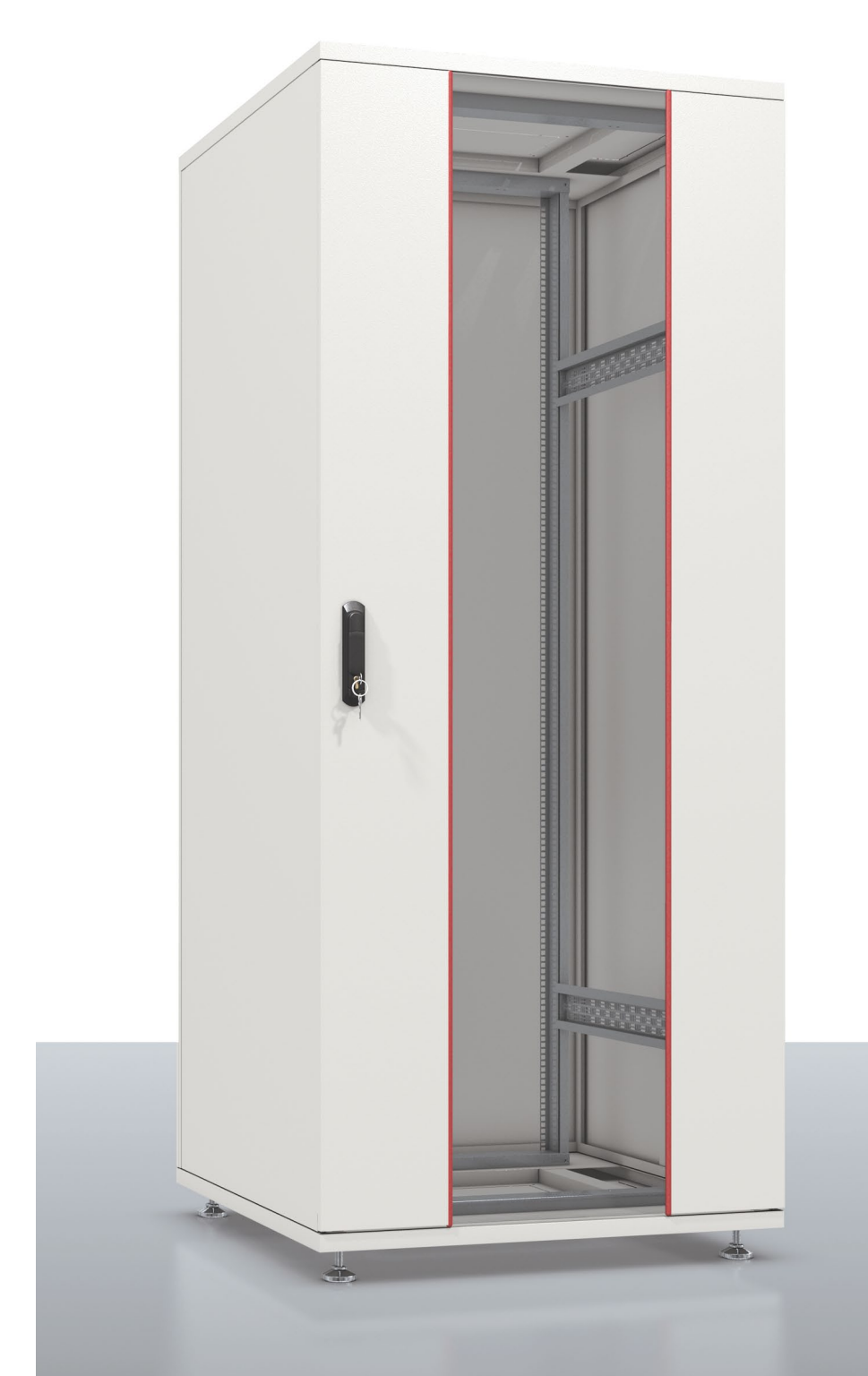
480, 680, 880

Универсальные коммутационные шкафы для установки активного и пассивного оборудования. Широкий спектр модификаций позволяет создавать комплексные решения любой сложности.

**Распределенная нагрузка: до 650 кг.**

Комплектуются задней металлической стенкой и тремя видами дверей: цельно-металлической, с тонированным ударопрочным стеклом и дверью с перфорацией. Возможна комплектация задней дверью. Боковые проемы блокируются металлическими стенками. Поставляются в разобранном виде.

### Кроссовые шкафы серии ШТК-К



#### Высота (U)

33, 42

#### Глубина (мм)

600, 800

#### Ширина (мм)

800

#### Полезная глубина (мм)

480, 680

Кроссовые шкафы отличаются удобством коммутации большого количества кабелей. Просты в сборке, установке и размещении активного и пассивного оборудования.

**Распределенная нагрузка: до 400 кг.**

Комплектуются двумя видами дверей: цельнометаллической и дверью с тонированным ударопрочным стеклом. Боковые проемы блокируются металлическими стенками. Поставляются в разобранном виде.